

# SOMMERSPERREN Wien und NÖ

**29. Juni, 00:00 Uhr bis  
02. September 2024, 04:00 Uhr**

- **Sperre Südstrecke Bad Vöslau ↔ Leobersdorf**
- **Sperre S-Bahn Wien Praterstern ↔ Wien Floridsdorf**
- **Weitere Einschränkungen insbesondere auf den  
Linien S1 | R1 | REX1 | REX7 | S7 | S40 | R40**

## **Fernverkehr/Nachtzüge:**

Umleitungen & Fahrplanänderungen

## **Nah- und Regionalverkehr:**

Schienenersatzverkehr, Umleitungen,  
Fahrplanänderungen & eingeschränktes Angebot



**Bitte prüfen Sie kurz vor Reiseantritt Ihre Verbindung:**

oebb.at | oebb.at/baustellen | 05-1717 | SCOTTY mobil

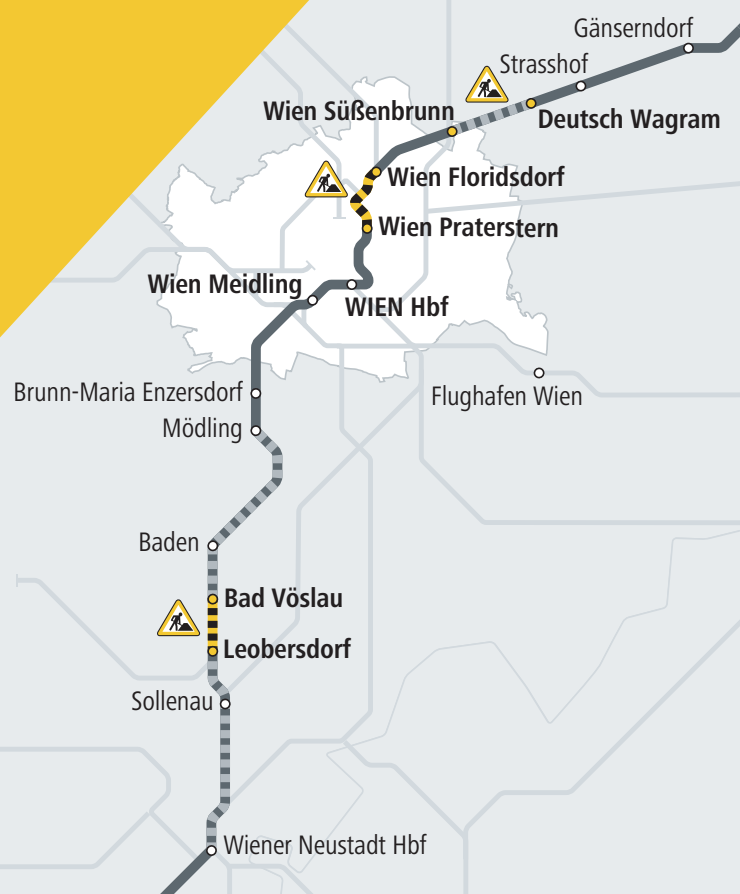
Infos für mobilitätseingeschränkte Personen: +43 5-1717-5



# Sommersperren Wien und NÖ

- **Südstrecke:** Bad Vöslau – Leobersdorf
- **S-Bahn Wien Stammstrecke:**  
Wien Praterstern – Wien Floridsdorf
- **Nordbahn:** Deutsch Wagram – Wien Süßenbrunn

**29.06.2024, 00:00 Uhr –  
02.09.2024, 04:00 Uhr**



## Gebündelte Baumaßnahmen für eine rasche Umsetzung

Die Ostregion ist österreichweit jene Region mit dem höchsten Bevölkerungswachstum. Um mit diesem Trend Schritt zu halten, muss auch das Öffi-Angebot ausgebaut werden. Mit dem „S-Bahn Wien – Upgrade“ werden Strecken, Bauwerke und Schieneninfrastruktur in und um Wien umfassend modernisiert.

**Um umfangreiche Bauarbeiten gebündelt abwickeln zu können, werden im Zeitraum von 29. Juni, 00:00 Uhr bis 02. September, 04:00 Uhr zeitgleich drei Teilabschnitte der Nord-Süd-Achse aus Südstrecke, S-Bahn Wien – Stammstrecke und Nordbahn ganz oder teilweise gesperrt. So können die Arbeiten rasch und ohne längerfristige Beeinträchtigungen für den Zugverkehr in der Ostregion ausgeführt werden.**

## Was bedeutet das für Sie?

Im Zeitraum von 29. Juni, 00:00 Uhr bis 02. September, 04:00 Uhr gilt auf einigen Bahnstrecken in Wien und Niederösterreich ein neuer Fahrplan. Bitte beachten Sie, dass sich Abfahrts- und Ankunftszeiten von Zügen ebenso ändern können wie Fahrzeiten und Ankunfts- sowie Abfahrtsbahnsteige.

Auf den folgenden Seiten finden Sie eine Übersicht der wichtigsten Fahrplanänderungen, je nachdem ob Sie ...

1. **innerhalb von Wien** unterwegs sind → Seite 3
2. von und/oder nach Niederösterreich **nördlich von Wien** unterwegs sind → Seite 4
3. von und/oder nach Niederösterreich **südlich von Wien** unterwegs sind → Seite 5
4. in Nord- oder Südrichtung **durch Wien hindurch** reisen → Seite 6
5. von oder zum **Flughafen Wien** und darüber hinaus unterwegs sind → Seite 7

**Wir empfehlen, Ihre Reise möglichst frühzeitig mit ausreichenden Zeitreserven zu planen und sich kurz vor Reiseantritt über Ihre Verbindung zu informieren:**  
oebb.at | oebb.at/baustellen | +43 5-1717 | SCOTTY mobil

Erklärung für Grafik:

- = Sperre
- = Einschränkungen und Fahrplanänderungen

### Weitere wichtige Informationen für Sie:

- Mit Fahrrädern ist die Benutzung der Schienenersatzverkehrsbusse nicht möglich.
- Ein Ticketverkauf in den Bussen des Schienenersatzverkehrs ist nur eingeschränkt möglich. Ticket bitte vor Fahrtantritt online bzw. mobil, beim Ticketautomaten oder Ticketschalter kaufen.
- Mobilitätseingeschränkte Reisende bitten wir, sich vor Fahrtantritt mit dem ÖBB Kund:innenservice unter 05-1717-5 in Verbindung zu setzen.

## 1. Für Reisende innerhalb von Wien

### Zwischen Wien Praterstern und Wien Floridsdorf fahren keine Züge.

Die Haltestellen **Wien Traisengasse** und **Wien Handelskai** werden im Schienenersatzverkehr mit Bussen zwischen Wien Praterstern und Wien Floridsdorf in kurzen Intervallen (5 Minuten tagsüber) angefahren.

Farbige Markierungen weisen Ihnen den Weg vom Bahnsteig zur jeweiligen Haltestelle des Schienenersatzverkehrs.

Zwischen **Wien Praterstern** und **Wien Liesing** steht ein reduziertes Zugangebot im Vergleich zum Jahresfahrplan zur Verfügung.

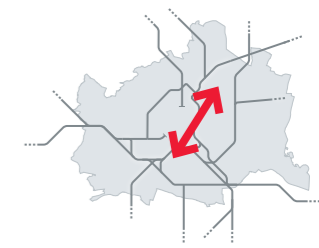
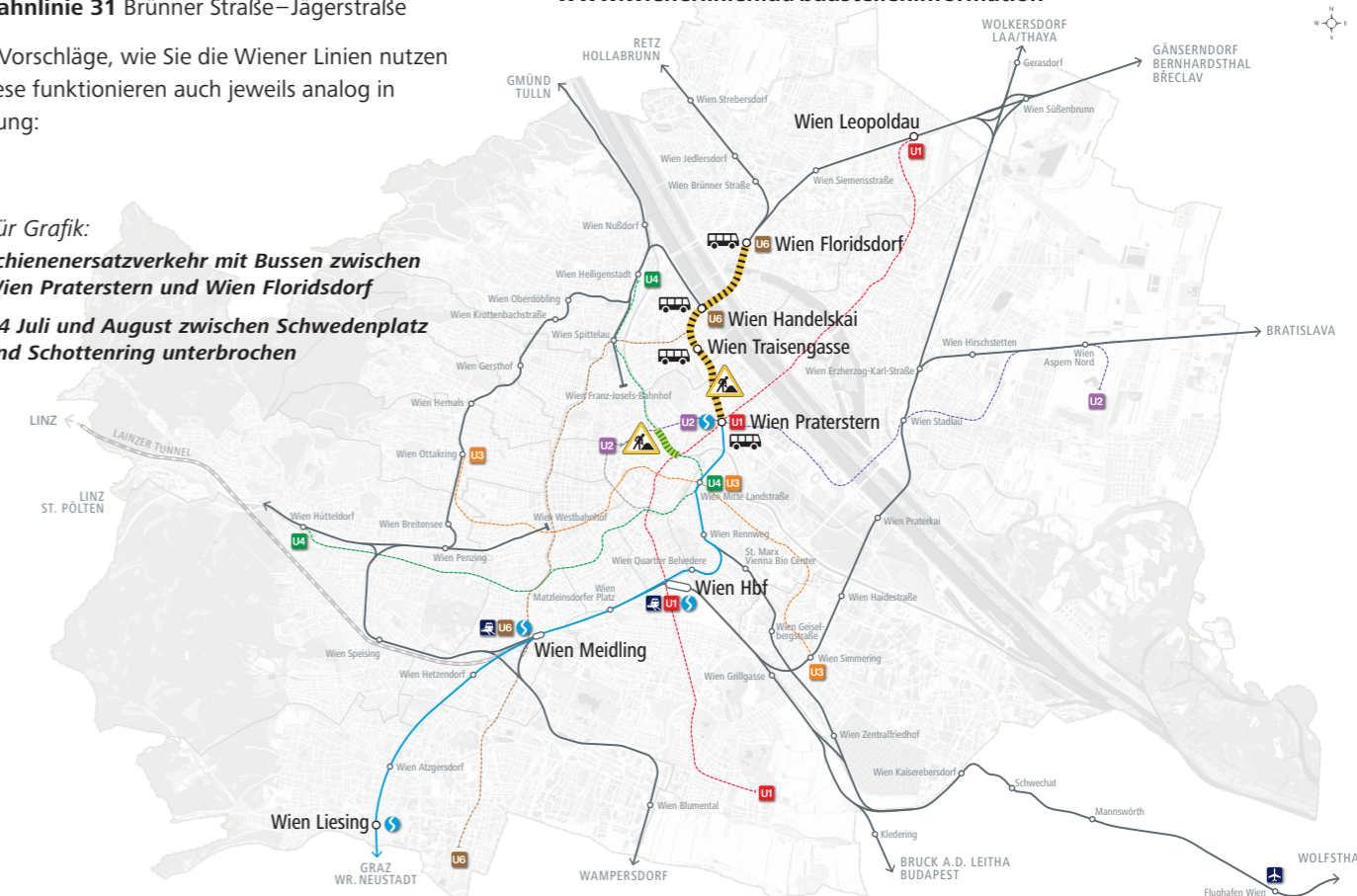
Alternativ können Sie die Wiener Linien nutzen. Gültige ÖBB-Tickets werden in genannten Abschnitten (jeweils in beide Richtungen) von den Wiener Linien anerkannt:

- **U1** zwischen Leopoldau und Südtiroler Platz/Wien Hbf
- **U2** zwischen Stadlau und Praterstern
- **U3** zwischen Simmering und Wien Mitte-Landstraße
- **U4** zwischen Heiligenstadt und Schottenring sowie **U4** zwischen Schwedenplatz und Längenfeldgasse
- **U6** zwischen Floridsdorf und Bhf. Meidling
- **Straßenbahnlinien 1, 71 und U2Z** zwischen Schottenring und Schwedenplatz
- **Straßenbahnlinie 2** Friedrich-Engels-Platz–Taborstraße
- **Straßenbahnlinie 25** Floridsdorf–Erzherzog-Karl-Straße
- **Straßenbahnlinie 31** Brünner Straße–Jägerstraße

Hier einige Vorschläge, wie Sie die Wiener Linien nutzen können. Diese funktionieren auch jeweils analog in Gegenrichtung:

Erklärung für Grafik:

- = Schienenersatzverkehr mit Bussen zwischen Wien Praterstern und Wien Floridsdorf
- = U4 Juli und August zwischen Schwedenplatz und Schottenring unterbrochen



### Von/nach Wien Floridsdorf:

- **Richtung Wien Handelskai und Wien Meidling:** U6 Richtung Siebenhirten bis Wien Handelskai bzw. Wien Meidling.
- **Richtung 20./2. Bezirk:** Linie 31 zwischen Wien Brünner Straße und Wien Jägerstraße.
- **Richtung Wien Praterstern oder weiter Richtung Innenstadt und Wien Hbf:** Linie 25 bis Kagran, Umstieg auf U-Bahn-Linie U1 Richtung Praterstern, Stephansplatz, Karlsplatz, Wien Hbf.
- **Richtung Wien Traisengasse:** Linie 31 ab Wien Floridsdorf bis Friedrich-Engels-Platz, Umstieg auf Linie 2 bis Wien Traisengasse.

### Von/nach Wien Leopoldau:

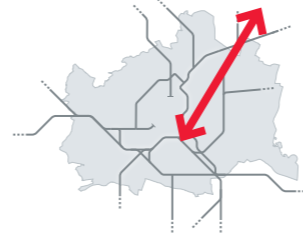
- **Richtung Wien Praterstern oder weiter Richtung Innenstadt und Wien Hbf:** U1 Richtung Praterstern, Stephansplatz, Karlsplatz, Wien Hbf.

**Bitte beachten Sie die zeitgleichen Einschränkungen der Wiener Linien:**

- **U-Bahn U4:** Juli und August zwischen Schwedenplatz und Schottenring
- **Straßenbahn 2:** Juli zwischen Am Tabor und Höchstädtplatz
- **Straßenbahn O:** August zwischen Praterstern und Bruno-Marek-Allee

Baustelleninformationen der Wiener Linien unter:  
[www.wienerlinien.at/baustelleninformation](http://www.wienerlinien.at/baustelleninformation)

## 2. Für Reisende von und/oder nach Niederösterreich **nördlich von Wien**



### Nordbahn (Richtung Gänserndorf – Břeclav):

Jene Züge der Linie **REX1**, die im Jahresfahrplan stündlich zur Minute 38 in Wien Floridsdorf ankommen bzw. zur Minute 20 abfahren, fahren nur von/bis Wien Hbf. Diese Züge werden zwischen Deutsch Wagram und Wien Hbf umgeleitet mit Halten in Wien Stadlau und Wien Simmering. Bitte beachten Sie auch die geänderten Abfahrts- bzw. Ankunftsbahnsteige.

Andere Züge der Linie REX1 fahren ab/bis Wien Floridsdorf oder entfallen. Bitte beachten Sie den geänderten Fahrplan für Züge der Linie REX1 zwischen Wien und Břeclav und **prüfen Sie vor Fahrtantritt Ihre Verbindung**.

Die Züge der Linie **S1** mit dem Ziel- und Startbahnhof Marchegg entfallen zwischen Wien Süßenbrunn und Marchegg. Für diese Züge richten wir im Abschnitt Wien Süßenbrunn - Gänserndorf einen Schienenersatzverkehr mit Bussen für Sie ein. Zudem verlängern wir die im Stundentakt fahrenden Züge der Linie S1 mit dem Ziel- und Startbahnhof Gänserndorf von/bis Marchegg.

### Alle anderen Züge beginnen und enden in Wien Floridsdorf!

Dies betrifft:

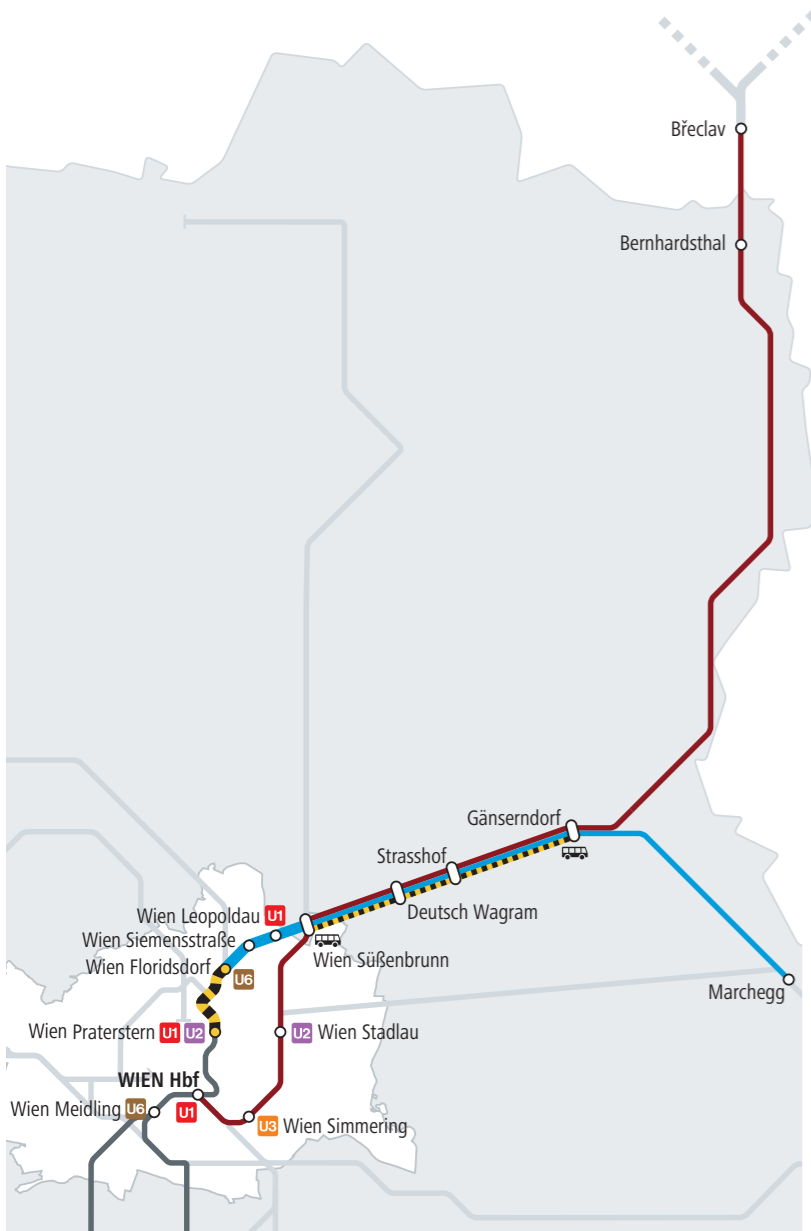
- **REX3 und R3** von/nach Znojmo, Unterretzbach, Retz, Stockerau und Korneuburg
- **S3** von/nach Hollabrunn und Stockerau
- **S4** von/nach Absdorf-Hippersdorf und Stockerau
- **REX2 und S2** von/nach Laa an der Thaya, Mistelbach und Wolkersdorf

Bei Zügen dieser Linien kommt es auch zu Fahrplanänderungen und Zugausfällen. **Bitte prüfen Sie vor Fahrtantritt Ihre Verbindung**.

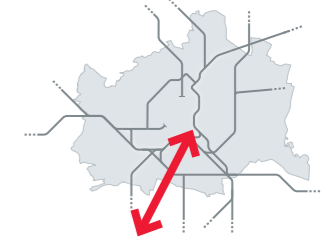
Für die Anreise nach Wien Floridsdorf beziehungsweise die Weiterfahrt innerhalb Wiens steht Ihnen ein Schienenersatzverkehr mit Bussen zur Verfügung. Alternativ können Sie die Verkehrsmittel der Wiener Linien nutzen. Ihr ÖBB-Ticket behält beim Ausweichen auf offizielle Alternativrouten der Wiener Linien seine Gültigkeit. Nähere Informationen zum Angebot der Wiener Linien finden Sie auf Seite 3.

### Erklärung für Grafik:

- = Umleitungsrouten stündlicher REX1 über Wien Stadlau und Wien Simmering nach Wien Hbf
- = halbstündliche S-Bahn Wien Süßenbrunn – Wien Floridsdorf  
stündliche S-Bahn Marchegg – Gänserndorf – Wien Floridsdorf
- = Schienenersatzverkehr mit Bussen zwischen Wien Süßenbrunn und Gänserndorf



## 3. Für Reisende von und/oder nach Niederösterreich **südlich von Wien**



### Fahrplanänderungen:

- **REX3** fährt halbstündlich zwischen Bad Vöslau und Wien Praterstern. Dieser hält in Baden, Mödling und Wien Liesing sowie ab Wien Meidling in allen Stationen bis Wien Praterstern. Weitere REX-Verbindungen zwischen Wr. Neustadt Hbf und Wien werden umgeleitet bzw. fahren mit geänderten Fahrplänen oder fallen aus.
- Die **S2** fährt halbstündlich zwischen Mödling und Wien Praterstern.
- **S3 und S4** fahren nur zwischen Wien Liesing und Wien Praterstern. **R3** fährt zwischen Wien Liesing und Wien Mitte.
- **Fernverkehrs- und Nachtzüge** werden umgeleitet und fahren daher in Wien Meidling von Bahnsteig 7/8 ab. Bitte beachten Sie, dass es auch zu geänderten Abfahrtszeiten und einer Verlängerung der Fahrzeit kommen kann.
- Der **CJX9** ab/bis Payerbach-Reichenau wird umgeleitet und beginnt/endet in Wien Hbf. Dadurch entfallen die Halte in Wien Matzleinsdorfer Platz und in Baden. Bitte auch die geänderten Bahnsteige in Wien Meidling beachten.
- **Komplettsperre** täglich zwischen Wien Liesing und Wr. Neustadt Hbf zwischen 23:25 Uhr und 04:00 Uhr.

- Bei Zügen der Linie **R96** kommt es zwischen Leobersdorf und Weissenbach-Neuhaus zu Ausfällen und Änderungen der Fahrzeiten.

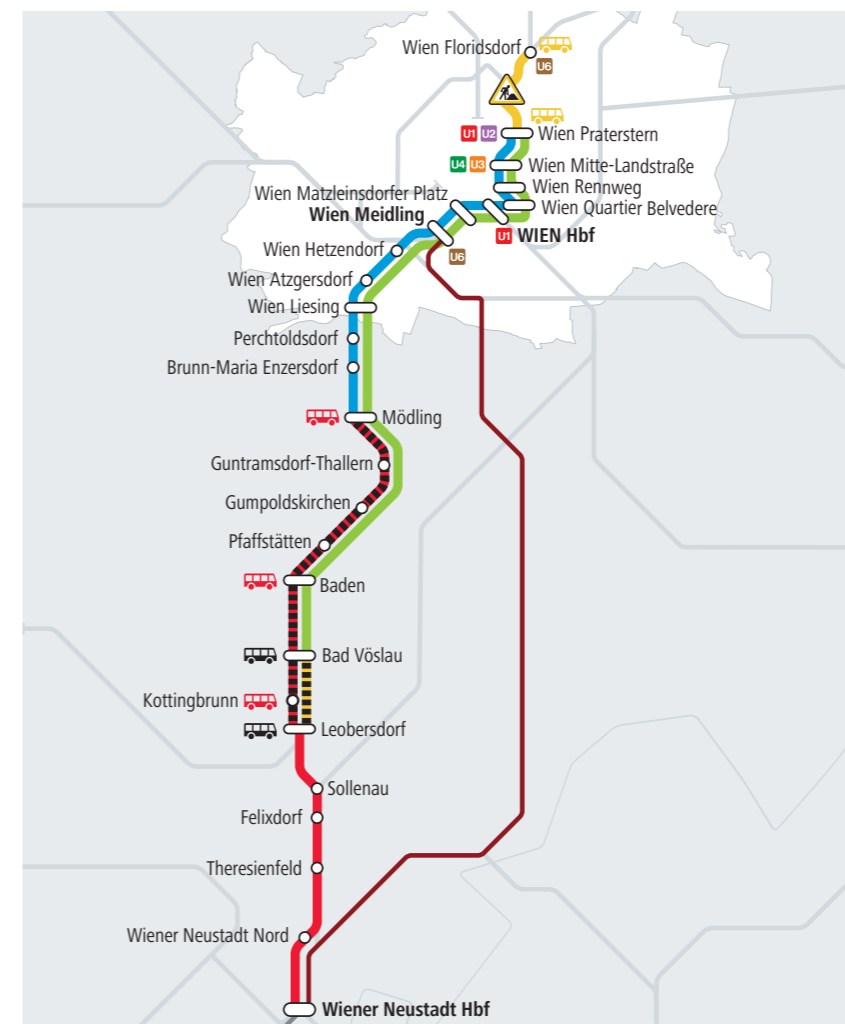
### Ersatzverkehrsmaßnahmen:

- **Zwischen Wr. Neustadt Hbf und Leobersdorf** fährt die S-Bahn im Halbstundentakt mit Halten in Wr. Neustadt Nord, Theresienfeld, Felixdorf und Sollenau. Für Reisende von und nach Wien empfiehlt sich die Nutzung dieser S-Bahn mit Umstieg in Wr. Neustadt Hbf von/zu den zwischen Wr. Neustadt und Wien Meidling bzw. Wien Hbf umgeleiteten Fernverkehrszügen bzw. CJX9.
- **Zwischen Leobersdorf und Bad Vöslau** wird ein Schienenersatzverkehr mit Bussen für Sie eingerichtet.
- **Zwischen Leobersdorf und Mödling** wird ein Schienenersatzverkehr mit Bussen mit allen Halten dazwischen für Sie eingerichtet.
- **Zwischen Wr. Neustadt Hbf und Felixdorf** wird ein Schienenersatzverkehr für Züge der Linie R95 eingerichtet.
- Schienenersatzverkehr für alle Nah- und Regionalverkehrszüge **zwischen Wr. Neustadt Hbf und Wien Liesing** in der Nacht von 23:25 Uhr bis 04:30 Uhr.

Für die Anfahrt bzw. Weiterfahrt innerhalb von Wien können Sie die Wiener Linien nutzen. Ihr ÖBB-Ticket behält beim Ausweichen auf offizielle Alternativrouten der Wiener Linien seine Gültigkeit. Bitte beachten Sie, dass die Wiener Lokalbahn (Badner Bahn) bis November 2024 nicht bis Wien Oper fährt, sondern ab der Station Kliebergasse weiter über Wien Hbf bis Quartier Belvedere umgeleitet wird. Nähere Informationen zum Angebot der Wiener Linien finden Sie auf Seite 3.

### Erklärung für Grafik:

- = Schienenersatzverkehr zwischen Wien Praterstern und Wien Floridsdorf
- = Schienenersatzverkehr zwischen Leobersdorf und Bad Vöslau
- = Schienenersatzverkehr zwischen Leobersdorf und Mödling mit allen Halten dazwischen
- = REX 3 mit Halten in Bad Vöslau, Baden, Mödling, Liesing, Meidling und allen weiteren bis Praterstern
- = S2 mit allen Halten von Mödling bis Praterstern
- = Fernverkehrszüge & CJX9, die über die Pottendorfer Linie umgeleitet werden
- = Halbstündliche Verbindung zwischen Wr. Neustadt Hbf und Leobersdorf



## 4. Für Reisende von und/oder nach Niederösterreich **durch Wien**



### Umsteigefrei:

Alle Fernverkehrs- und Nachtzüge durch Wien fahren regulär. Da diese über abweichende Routen geführt werden, ergeben sich geänderte Abfahrtszeiten gegenüber dem Jahresfahrplan. Bitte prüfen Sie vor Fahrtantritt Ihre Verbindung.

### Mit Umsteigen:

Reisende mit Start oder Ziel entlang der Nordbahn (von/bis Břeclav) können den REX1 ab/bis Wien Hbf nutzen. Details dazu siehe Seite 4. Für die Anfahrt aus südlicher Richtung nach Wien Hbf und die Weiterfahrt in südliche Richtung von Wien Hbf beachten Sie bitte Seite 5.

### Folgende Züge aus bzw. in Richtung Norden beginnen und enden in Wien Floridsdorf:

- **REX3 und R3** von/nach Znojmo, Unterretzbach, Retz, Stockerau und Korneuburg
- **S3** von/nach Hollabrunn und Stockerau
- **S4** von/nach Absdorf-Hippersdorf und Stockerau
- **REX2 und S2** von/nach Laa an der Thaya, Mistelbach und Wolkersdorf

Bei Zügen dieser Linien kommt es auch zu Fahrplanänderungen und Zugausfällen.

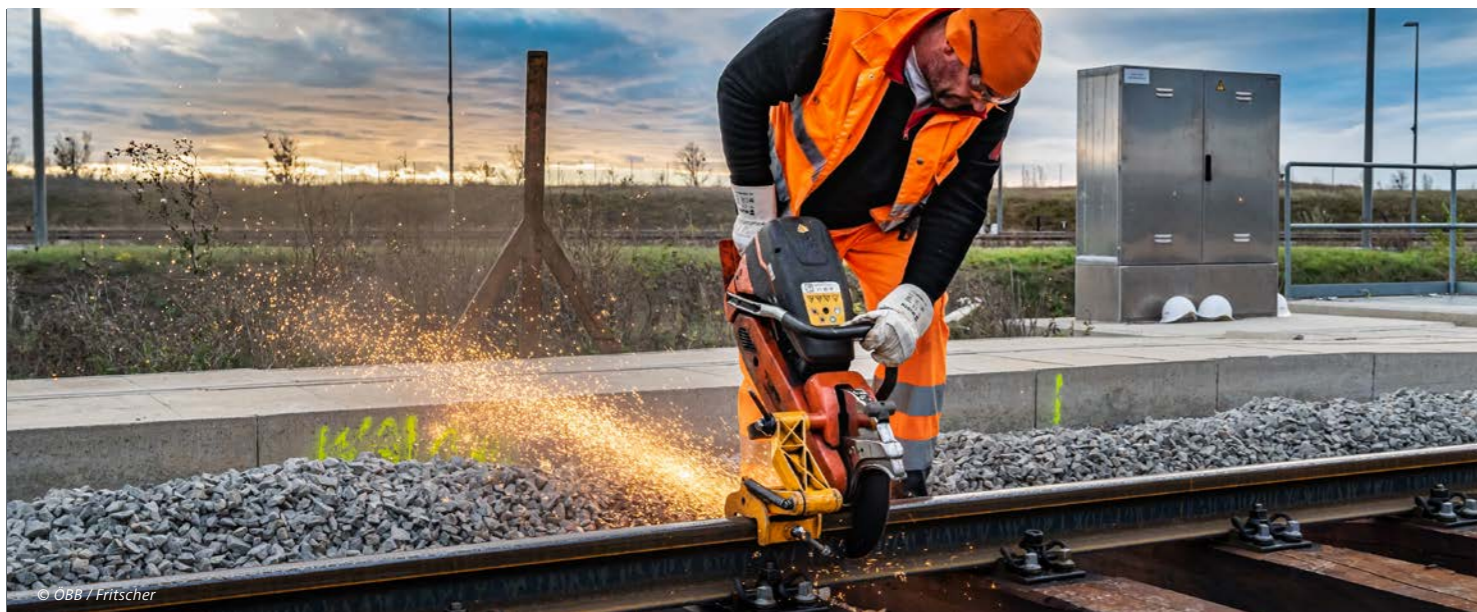
### Bitte prüfen Sie vor Fahrtantritt Ihre Verbindung.

Für die Verbindung zwischen Wien Floridsdorf und Wien Praterstern steht ein Schienenersatzverkehr mit Bussen zur Verfügung. Beachten Sie bitte den neuen Fahrplan zwischen Wien Praterstern und Mödling bzw. bis Wr. Neustadt Hbf. Details dazu auf Seite 3. Für die Anfahrt bzw. Weiterfahrt Richtung Süden von Wien Meidling bzw. Wien Hbf beachten Sie bitte Seite 5.

Alternativ können Sie zwischen Wien Floridsdorf und Wien Meidling die U-Bahn-Linie U6 nutzen. Ihr ÖBB-Ticket behält auf dieser Ausweichroute der Wiener Linien seine Gültigkeit. Nähere Informationen zum Angebot der Wiener Linien finden Sie auf Seite 3.

### Bitte beachten Sie die zeitgleichen Streckensperren der Wiener Linien:

- U-Bahn U4:** Juli und August zwischen Schwedenplatz und Schottenring
- Straßenbahn 2:** Juli zwischen Am Tabor und Höchstädtplatz Umleitung über Linien 5+31
- Straßenbahn O:** August zwischen Praterstern und Bruno-Marek-Allee



## 5. Für Reisende von und zum **Flughafen Wien**



**Die Verbindung mit Fernverkehrszügen ab/bis Flughafen Wien in/von Richtung Westen** ist gewährleistet. Für Fernverkehrszüge können sich geänderte Abfahrtszeiten gegenüber dem Jahresfahrplan ergeben. **Bitte prüfen Sie vor Fahrtantritt Ihre Verbindung.**

Die **S7** fährt halbstündlich von Wien Praterstern bis zum Flughafen Wien und weiter bis Fischamend. Züge der Linie **REX7** entfallen ersatzlos. Der **CAT** fährt zwischen Wien Mitte und Wien Flughafen planmäßig.

**Von 29. Juni bis 1. September ist die Strecke zwischen Fischamend und Wolfsthal gesperrt. Wir richten einen Schienenersatzverkehr mit Bussen für Sie ein.**



## Viele Maßnahmen – ein gemeinsames Ziel:



### Schnell, schlau, stressfrei: So stellen wir die Weichen für die Zukunft

Mit dem S-Bahn Wien Upgrade arbeiten wir an einem modernen und hochrangigen öffentlichen Nahverkehrssystem in Wien und Niederösterreich und rüsten unsere Schieneninfrastruktur für die wachsenden Anforderungen. Denn ein modernes Schienennetz hat wesentlichen Einfluss auf die Umwelt, Nachhaltigkeit und Lebensqualität von uns allen.

### schnell: Upgrade für mehr Zuverlässigkeit

Mit dem Upgrade ermöglichen wir den reibungslosen S-Bahn-Betrieb in der Zukunft. Damit schaffen wir die Basis für einen langfristig pünktlichen und zuverlässigen Personentransport in der Ostregion – abgestimmt auf die unterschiedlichen Verkehrsträger. Dazu erneuern wir Bau- und Tragwerke, modernisieren die Schieneninfrastruktur und errichten neue Abstell- und Wendeanlagen.

### schlau: Upgrade für zügigen Nahverkehr

Durch das Upgrade wird die S-Bahn Wien digital. Mit dem Zugsicherungssystem ETCS (European Train Control System) implementieren wir die neueste Technologie für den Bahnbetrieb. Das ermöglicht künftig einen dichteren Takt im Nahverkehr. Damit verkürzen sich die Wartezeiten für die Fahrgäste. Pendler:innen aus dem Umland sparen wertvolle Zeit, wenn sie in die Stadt hinein- oder aus ihr hinausgelangen möchten.

### stressfrei: Upgrade für bequemes Fahren

Fahrgäste kommen künftig noch bequemer ans Ziel. Wir verlängern die Bahnsteige entlang der S-Bahn Wien und der niederösterreichischen Zubringerstrecken. Dadurch können moderne und längere Züge fahren. Für die Bahnkund:innen bedeutet das mehr Platz und Komfort: In Zukunft kann dadurch das Sitzplatzangebot um bis zu 40 Prozent gesteigert werden.

Mehr über das S-Bahn Wien Upgrade erfahren Sie unter [www.s-bahn.wien](http://www.s-bahn.wien)

**Bitte prüfen Sie kurz vor Reiseantritt Ihre Verbindung unter [oebb.at](https://oebb.at), [oebb.at/baustellen](https://oebb.at/baustellen), 05-1717 und SCOTTY mobil.**

#### **Kontakt**

**Sie haben Fragen zum S-Bahn Wien Upgrade?  
Unser Team ist gerne für Sie da!**

#### **ÖBB-Infrastruktur AG**

Stab Kommunikation  
Team Projektkommunikation  
Praterstern 4  
1020 Wien



#### **Anmeldung Newsletter**

Sie wollen weiterführende Informationen  
zum Projekt S-Bahn Wien Upgrade? Melden  
Sie sich bei unserem Newsletter an.

**[www.s-bahn.wien/de/kontakt/newsletter](https://www.s-bahn.wien/de/kontakt/newsletter)  
[www.s-bahn.wien](https://www.s-bahn.wien)**

#### **Impressum:**

ÖBB-Werbung GmbH im Auftrag der ÖBB-Infrastruktur AG  
Prod.-Nr.: 117024-0461  
Medieninhaber: ÖBB-Infrastruktur AG, Wien  
Text: ÖBB-Infrastruktur AG  
Layout und Karten: heiderklausner.at  
Hersteller: Paul Gerin GmbH & CoKG, Wolkersdorf  
Stand: April 2024  
Änderungen, Satz- und Druckfehler vorbehalten.

Gültig von 29.Juni 00:00 Uhr bis 02.September 2024 04:00 Uhr

# Schienerersatzverkehr Mödling - Baden - Bad Vöslau - Leobersdorf

Zugnummer	19075	19197	19199	19281	19203	19201	19203	19205	19205	19207	19207	19209	19209	19211	19211	19213	19213	19215	19215	19217	19217	19219	19219	19221	19221	19223
<b>von WIEN PRATERSTERN</b>	<b>an</b>	<b>0.32</b>	<b>1.32</b>	<b>2.32</b>	<b>3.32</b>	<b>4.21</b>																				
Wien Liesing Bahnhof (Liesinger Platz)	ab	0.37	1.37	2.37	3.37	4.25																				
Perchtoldsdorf Bahnst (Salitergasse)		0.43	1.43	2.43	3.43	4.31																				
Brunn am Gebirge Winzerhaus		0.50	1.50	2.50	3.50	4.37																				
<b>von WIEN PRATERSTERN</b>	<b>an</b>						<b>4.59</b>		<b>5.29</b>		<b>5.59</b>		<b>6.29</b>		<b>6.59</b>		<b>7.29</b>		<b>7.59</b>		<b>8.29</b>		<b>9.59</b>		<b>9.29</b>	
Mödling Bahnhof (Bahnhofplatz)	ab	0.58	1.58	2.58	3.58	4.45	5.06		5.36		6.06		6.36		7.06		7.36		8.06		8.36		9.06		9.36	
Guntramsdorf Hauptstraße/B17 (Triester Straße)		1.08	2.08	3.08	4.08	4.55	5.17		5.47		6.17		6.47		7.17		7.47		8.17		8.47		9.17		9.47	
Gumpoldskirchen Bahnhof (Wiener Straße)		1.13	2.13	3.13	4.13	5.00	5.22		5.52		6.22		6.52		7.22		7.52		8.22		8.52		9.22		9.52	
Pfaffstätten Bahnhof (Vorplatz)		1.21	2.21	3.21	4.21	5.08	5.29		5.59		6.29		6.59		7.29		7.59		8.29		8.59		9.29		9.59	
Baden b.Wien Bahnhof (Vorplatz)		1.27	2.27	3.27	4.27	5.14	5.36		6.06		6.36		7.06		7.36		8.06		8.36		9.06		9.36		10.06	
<b>von WIEN PRATERSTERN</b>	<b>an</b>							<b>5.44</b>	<b>6.14</b>	<b>6.14</b>	<b>6.44</b>	<b>6.44</b>	<b>7.14</b>	<b>7.14</b>	<b>7.44</b>	<b>7.44</b>	<b>8.14</b>	<b>8.14</b>	<b>8.44</b>	<b>8.44</b>	<b>9.14</b>	<b>9.14</b>	<b>9.44</b>	<b>9.44</b>	<b>10.14</b>	<b>10.14</b>
Bad Vöslau Bahnhof (Castelligasse)	ab	1.37	2.37	3.37	4.37	5.24	5.50	5.50	6.20	6.20	6.50	6.50	7.20	7.20	7.50	7.50	8.20	8.20	8.50	8.50	9.20	9.20	9.50	9.50	10.20	10.20
Kottingbrunn Friedhof		1.44	2.44	3.44	4.44	5.31	5.57	5.57	6.27	6.27	6.57	6.57	7.27	7.27	7.57	7.57	8.27	8.27	8.57	8.57	9.27	9.27	9.57	9.57	10.27	10.27
Kottingbrunn Defreggasse		1.45	2.45	3.45	4.45	5.29	5.59	5.59	6.29	6.29	6.59	6.59	7.29	7.29	7.59	7.59	8.29	8.29	8.59	8.59	9.29	9.29	9.59	9.59	10.29	10.29
Kottingbrunn Wr.Neustädter Straße/Hügelgasse		1.46	2.46	3.46	4.46	5.30	5.33	6.00	6.30	6.30	7.00	7.00	7.30	7.30	8.00	8.00	8.30	8.30	9.00	9.00	9.30	9.30	10.00	10.00	10.30	10.30
Leobersdorf Bahnhof (Vorplatz)		1.49	2.49	3.49	4.49	5.33	5.36	6.03	6.33	6.33	7.03	7.03	7.33	7.33	8.03	8.03	8.33	8.33	9.03	9.03	9.33	9.33	10.03	10.03	10.33	10.33
<b>nach WIENER NEUSTADT</b>	<b>ab</b>					<b>5.40</b>	<b>5.40</b>	<b>6.10</b>	<b>6.10</b>	<b>6.40</b>	<b>6.40</b>	<b>7.10</b>	<b>7.10</b>	<b>7.40</b>	<b>7.40</b>	<b>8.10</b>	<b>8.10</b>	<b>8.40</b>	<b>8.40</b>	<b>9.10</b>	<b>9.10</b>	<b>9.40</b>	<b>9.10</b>	<b>10.10</b>	<b>10.10</b>	<b>10.40</b>
Sollenau Bahnhof (Feuerwehr)	ab	1.57	2.57	3.57	4.57																					
Felixdorf Bahnhof (Bahnstraße)		2.01	3.01	4.01	5.01																					
Theresienfeld Kirche		2.07	3.07	4.07	5.07																					
Wiener Neustadt Nord Bahnst (Äußere Bahnzeile)		2.13	3.13	4.13	5.13																					
Wiener Neustadt Hbf (Busbahnhof)	an	2.21	3.21	4.21	5.21																					

Zugnummer	19223	19225	19225	19227	19227	19229	19229	19231	19231	19233	19233	19235	19235	19237	19237	19239	19239	19241	19241	19243	19243	19245	19245	19247	19173	19173
<b>von WIEN PRATERSTERN</b>	<b>an</b>																									
Wien Liesing Bahnhof (Liesinger Platz)	ab																									
Perchtoldsdorf Bahnst (Salitergasse)																										
Brunn am Gebirge Winzerhaus																										
<b>von WIEN PRATERSTERN</b>	<b>an</b>	<b>9.59</b>		<b>10.29</b>		<b>10.59</b>		<b>11.29</b>		<b>11.59</b>		<b>12.29</b>		<b>12.59</b>		<b>13.29</b>		<b>13.59</b>		<b>14.29</b>		<b>14.59</b>		<b>15.29</b>		
Mödling Bahnhof (Bahnhofplatz)	ab	10.06		10.36		11.06		11.36		12.06		12.36		13.06		13.36		14.06		14.36		15.06		15.36		
Guntramsdorf Hauptstraße/B17 (Triester Straße)		10.17		10.47		11.17		11.47		12.17		12.47		13.17		13.47		14.17		14.47		15.17		15.47		
Gumpoldskirchen Bahnhof (Wiener Straße)		10.22		10.52		11.22		11.52		12.22		12.52		13.22		13.52		14.22		14.52		15.22		15.52		
Pfaffstätten Bahnhof (Vorplatz)		10.29		10.59		11.29		11.59		12.29		12.59		13.29		13.59		14.29		14.59		15.29		15.59		
Baden b.Wien Bahnhof (Vorplatz)		10.36		11.06		11.36		12.06		12.36		13.06		13.36		14.06		14.36		15.06		15.36		16.06		
<b>von WIEN PRATERSTERN</b>	<b>an</b>	<b>10.44</b>	<b>10.44</b>	<b>11.14</b>	<b>11.14</b>	<b>11.44</b>	<b>11.44</b>	<b>12.14</b>	<b>12.14</b>	<b>12.44</b>	<b>12.44</b>	<b>13.14</b>	<b>13.14</b>	<b>13.44</b>	<b>13.44</b>	<b>14.14</b>	<b>14.14</b>	<b>14.44</b>	<b>14.44</b>	<b>15.14</b>	<b>15.14</b>	<b>15.44</b>	<b>15.44</b>	<b>16.14</b>	<b>16.14</b>	<b>16.31</b>
Bad Vöslau Bahnhof (Castelligasse)	ab	10.50	10.50	11.20	11.20	11.50	11.50	12.20	12.20	12.50	12.50	13.20	13.20	13.50	13.50	14.20	14.20	14.50	14.50	15.20	15.20	15.50	15.50	16.20	16.20	16.36
Kottingbrunn Friedhof		10.57	10.57	11.27	11.27	11.57	11.57	12.27	12.27	12.57	12.57	13.27	13.27	13.57	13.57	14.27	14.27	14.57	14.57	15.27	15.27	15.57	15.57	16.27	16.27	16.43
Kottingbrunn Defreggasse		10.59	10.59	11.29	11.29	11.59	11.59	12.29	12.29	12.59	12.59	13.29	13.29	13.59	13.59	14.29	14.29	14.59	14.59	15.29	15.29	15.59	15.59	16.29	16.29	16.45
Kottingbrunn Wr.Neustädter Straße/Hügelgasse		11.00	11.00	11.30	11.30	12.00	12.00	12.30	12.30	13.00	13.00	13.30	13.30	14.00	14.00	14.30	14.30	15.00	15.00	15.30	15.30	16.00	16.00	16.30	16.30	16.46
Leobersdorf Bahnhof (Vorplatz)		11.03	11.03	11.33	11.33	12.03	12.03	12.33	12.33	13.03	13.03	13.33	13.33	14.03	14.03	14.33	14.33	15.03	15.03	15.33	15.33	16.03	16.03	16.33	16.33	16.49
<b>nach WIENER NEUSTADT</b>	<b>ab</b>	<b>11.10</b>	<b>11.10</b>	<b>11.40</b>	<b>11.40</b>	<b>12.10</b>	<b>12.10</b>	<b>12.40</b>	<b>12.40</b>	<b>13.10</b>	<b>13.10</b>	<b>13.40</b>	<b>13.40</b>	<b>14.10</b>	<b>14.10</b>	<b>14.40</b>	<b>14.40</b>	<b>15.10</b>	<b>15.10</b>	<b>15.40</b>	<b>15.40</b>	<b>16.10</b>	<b>16.10</b>	<b>16.40</b>	<b>16.40</b>	
Sollenau Bahnhof (Feuerwehr)	ab																									
Felixdorf Bahnhof (Bahnstraße)																										
Theresienfeld Kirche																										
Wiener Neustadt Nord Bahnst (Äußere Bahnzeile)																										
Wiener Neustadt Hbf (Busbahnhof)	an																									

Zugnummer	19247	19249	19177	19177	19249	19251	19179	19173	19251	19253	19181	19177	19253	19255	19183	19173	19255	19257	19257	19259	19259	19261	19261	19263	19263	19265
<b>von WIEN PRATERSTERN</b>	<b>an</b>																									
Wien Liesing Bahnhof (Liesinger Platz)	ab																									
Perchtoldsdorf Bahnst (Salitergasse)																										
Brunn am Gebirge Winzerhaus																										
<b>von WIEN PRATERSTERN</b>	<b>an</b>	<b>15.59</b>			<b>16.29</b>				<b>16.59</b>		<b>17.29</b>		<b>17.59</b>		<b>18.29</b>		<b>18.59</b>		<b>19.29</b>		<b>19.59</b>		<b>20.29</b>		<b>20.59</b>	
Mödling Bahnhof (Bahnhofplatz)	ab	16.06			16.36				17.06																	

Gültig von 29.Juni 00:00 Uhr bis 02.September 2024 04:00 Uhr

### Schienerersatzverkehr Leobersdorf - Bad Vöslau - Baden - Mödling

Zugnummer	23122	19402	19600	19202	19602	19604	19204	19170	19606	19170	19206	19172	19172	19208	19608	19174	19610	19174	19210	19176	19172	19212	19612	19178	19614	19174
Anmerkungen	1	2	2	2	2	2	2	3	2	2	2	3	2	2	2	3	2	2	2	3	2	2	2	3	2	2
Wiener Neustadt Hbf (Busbahnhof)	ab	2.18	3.56																							
Wiener Neustadt Nord Bahnst (Äußere Bahnzeile)		2.26	4.04																							
Theresienfeld Bahnst (Westseite)		2.32	4.10																							
Felixdorf Bahnhof (Bahnstraße)		2.39	4.17																							
Sollenau Bahnst (Feuerwehr)		2.44	4.22																							
<b>von WIENER NEUSTADT</b>	<b>an</b>			4.54	4.54	5.24	5.24		5.54		5.54			6.24	6.24		6.54		6.54			7.24	7.24		7.54	
Leobersdorf Bahnhof (Vorplatz)	ab	2.52	4.30	5.00	5.00	5.30	5.30	5.43	6.00	5.43	6.00	6.13	6.13	6.30	6.30	6.43	7.00	6.43	7.00	7.13	7.13	7.30	7.30	7.43	8.00	7.43
Kottingbrunn Wr. Neustädter Straße/Hügelgasse		2.54	4.32	5.02	5.02	5.32	5.32	5.45	6.02	5.45	6.02	6.15	6.15	6.32	6.32	6.45	7.02	6.45	7.02	7.15	7.15	7.32	7.32	7.45	8.02	7.45
Kottingbrunn Defreggergasse		2.55	4.33	5.03	5.03	5.33	5.33	5.46	6.03	5.46	6.03	6.16	6.16	6.33	6.33	6.46	7.03	6.46	7.03	7.16	7.16	7.33	7.33	7.46	8.03	7.46
Kottingbrunn Friedhof		2.56	4.34	5.04	5.04	5.34	5.34	5.47	6.04	5.47	6.04	6.17	6.17	6.34	6.34	6.47	7.04	6.47	7.04	7.17	7.17	7.34	7.34	7.47	8.04	7.47
Bad Vöslau Bahnhof (Castelligasse)		3.03	4.41	5.11	5.11	5.41	5.41	5.54	6.11	5.54	6.11	6.24	6.24	6.41	6.41	6.54	7.11	6.54	7.11	7.24	7.24	7.41	7.41	7.54	8.11	7.54
<b>nach WIEN PRATERSTERN</b>	<b>ab</b>		4.46	5.16	5.16	5.46	5.46		6.16	5.59	6.16		6.29	6.46	6.46		7.16	6.59	7.16		7.29	7.46	7.46		8.16	7.59
Baden b. Wien Bahnhof (Vorplatz)	ab	3.13	4.51	5.21	5.21	5.51	5.51		6.21								6.51		7.21						7.51	8.21
Pfaffstätten Bahnhof (Vorplatz)		3.20	4.58	5.28	5.28	5.58	5.58		6.28								6.58		7.28						7.58	8.28
Gumpoldskirchen Bahnhof (Wiener Straße)		3.29	5.07	5.37	5.37	6.07	6.07		6.37								7.07		7.37						8.07	8.37
Guntramsdorf Hauptstraße/B17 (Triester Straße)		3.34	5.12	5.42	5.42	6.12	6.12		6.42								7.12		7.42						8.12	8.42
Mödling Bahnhof (Bahnhofplatz)		3.45	4.15	5.23	5.23	6.23	6.23		6.53								7.23		7.53						8.23	8.53
<b>nach WIEN PRATERSTERN</b>	<b>ab</b>		5.31	6.01	6.31	6.31	6.31		7.01								7.31		8.01						8.31	9.01
Brunn am Gebirge Kirche	ab	3.53	4.23																							
Perchtoldsdorf Bahnst (Salitergasse)		3.59	4.29																							
Wien Liesing Bahnhof (Liesinger Platz)	an	4.05	4.35																							
<b>nach WIEN PRATERSTERN</b>	<b>ab</b>	4.11	4.41																							

Zugnummer	19214	19216	19616	19218	19618	19220	19620	19222	19622	19224	19624	19226	19626	19228	19628	19230	19630	19632	19232	19634	19234	19636	19236	19638	19238	19640	
Anmerkungen	2	2	2	2	2	2	2	2	2	2	2	2	2	2	2	2	2	2	2	2	2	2	2	2	2	2	
Wiener Neustadt Hbf (Busbahnhof)	ab																										
Wiener Neustadt Nord Bahnst (Äußere Bahnzeile)																											
Theresienfeld Bahnst (Westseite)																											
Felixdorf Bahnhof (Bahnstraße)																											
Sollenau Bahnst (Feuerwehr)																											
<b>von WIENER NEUSTADT</b>	<b>an</b>	7.54	8.24	8.24	8.54	8.54	9.24	9.24	9.54	9.54	10.24	10.24	10.54	10.54	11.24	11.24	11.54	11.54	12.24	12.24	12.54	12.54	13.24	13.24	13.54	13.54	14.24
Leobersdorf Bahnhof (Vorplatz)	ab	8.00	8.30	8.30	9.00	9.00	9.30	9.30	10.00	10.00	10.30	10.30	11.00	11.00	11.30	11.30	12.00	12.00	12.30	12.30	13.00	13.00	13.30	13.30	14.00	14.00	14.30
Kottingbrunn Wr. Neustädter Straße/Hügelgasse		8.02	8.32	8.32	9.02	9.02	9.32	9.32	10.02	10.02	10.32	10.32	11.02	11.02	11.32	11.32	12.02	12.02	12.32	12.32	13.02	13.02	13.32	13.32	14.02	14.02	14.32
Kottingbrunn Defreggergasse		8.03	8.33	8.33	9.03	9.03	9.33	9.33	10.03	10.03	10.33	10.33	11.03	11.03	11.33	11.33	12.03	12.03	12.33	12.33	13.03	13.03	13.33	13.33	14.03	14.03	14.33
Kottingbrunn Friedhof		8.04	8.34	8.34	9.04	9.04	9.34	9.34	10.04	10.04	10.34	10.34	11.04	11.04	11.34	11.34	12.04	12.04	12.34	12.34	13.04	13.04	13.34	13.34	14.04	14.04	14.34
Bad Vöslau Bahnhof (Castelligasse)		8.11	8.41	8.41	9.11	9.11	9.41	9.41	10.11	10.11	10.41	10.41	11.11	11.11	11.41	11.41	12.11	12.11	12.41	12.41	13.11	13.11	13.41	13.41	14.11	14.11	14.41
<b>nach WIEN PRATERSTERN</b>	<b>ab</b>	8.16	8.46	8.46	9.16	9.16	9.46	9.46	10.16	10.16	10.46	10.46	11.16	11.16	11.46	11.46	12.16	12.16	12.46	12.46	13.16	13.16	13.46	13.46	14.16	14.16	14.46
Baden b. Wien Bahnhof (Vorplatz)	ab			8.51	9.21		9.51		10.21		10.51		11.21		11.51		12.21	12.51		13.21		13.51		14.21		14.51	
Pfaffstätten Bahnhof (Vorplatz)				8.58	9.28		9.58		10.28		10.58		11.28		11.58		12.28	12.58		13.28		13.58		14.28		14.58	
Gumpoldskirchen Bahnhof (Wiener Straße)				9.07	9.37		10.07		10.37		11.07		11.37		12.07		12.37	13.07		13.37		14.07		14.37		15.07	
Guntramsdorf Hauptstraße/B17 (Triester Straße)				9.12	9.42		10.12		10.42		11.12		11.42		12.12		12.42	13.12		13.42		14.12		14.42		15.12	
Mödling Bahnhof (Bahnhofplatz)				9.23	9.53		10.23		10.53		11.23		11.53		12.23		12.53	13.23		13.53		14.23		14.53		15.23	
<b>nach WIEN PRATERSTERN</b>	<b>ab</b>			9.31	10.01		10.31		11.01		11.31		12.01		12.31		13.01	13.31		14.01		14.31		15.01		15.31	
Brunn am Gebirge Kirche	ab																										
Perchtoldsdorf Bahnst (Salitergasse)																											
Wien Liesing Bahnhof (Liesinger Platz)	an																										
<b>nach WIEN PRATERSTERN</b>	<b>ab</b>																										

Zugnummer	19240	19642	19242	19644	19244	19646	19246	19648	19248	19650	19250	19652	19252	19654	19254	19656	19256	19658	19258	19660	19260	19662	19262	19664	19266	
Anmerkungen	2	2	2	2	2	2	2	2	2	2	2	2	2	2	2	2	2	2	2	2	2	2	2	2	2	
Wiener Neustadt Hbf (Busbahnhof)	ab																									
Wiener Neustadt Nord Bahnst (Äußere Bahnzeile)																										
Theresienfeld Bahnst (Westseite)																										
Felixdorf Bahnhof (Bahnstraße)																										
Sollenau Bahnst (Feuerwehr)																										
<b>von WIENER NEUSTADT</b>	<b>an</b>	14.24	14.54	14.54	15.24	15.24	15.54	15.54	16.24	16.24	16.54	16.54	17.24	17.24	17.54	17.54	18.24	18.24	18.54	18.54	19.24	19.24	19.54			



Gültig von 29.Juni 00:00 Uhr bis 02.September 2024 04:00 Uhr

## REX 95 Schienenersatzverkehr Felixdorf - Wiener Neustadt Hbf

Zugnummer	7451	7453	7455	7457	7459	7461	7463	7465	7467	7469	7471	
Anmerkungen	■	■	■	■	■	■	■	■	■	■	■	
REX 95 von WIEN HBF	an	6.25	7.25	8.25	9.25	10.25	11.25	12.25	13.25	14.25	15.25	16.25
Felixdorf Bahnhof (Bahnstraße)	ab	6.30	7.30	8.30	9.30	10.30	11.30	12.30	13.30	14.30	15.30	16.30
Wiener Neustadt Nord Bahnst (Äußere Bahnzeile)		6.40	7.40	8.40								
Wiener Neustadt Hbf (Busbahnhof)	an	6.48	7.48	8.48	9.47	10.47	11.47	12.47	13.47	14.47	15.47	16.47

Zugnummer	7473	7475	7477	7479	7481	7483	
Anmerkungen	■	■	■	■	■	■	
REX 95 von WIEN HBF	an	17.25	18.25	19.25	20.25	21.25	22.25
Felixdorf Bahnhof (Bahnstraße)	ab	17.30	18.30	19.30	20.30	21.30	22.30
Wiener Neustadt Nord Bahnst (Äußere Bahnzeile)							
Wiener Neustadt Hbf (Busbahnhof)	an	17.47	18.47	19.47	20.47	21.47	22.47

## REX 95 Schienenersatzverkehr Wiener Neustadt Hbf - Felixdorf

Zugnummer	7452	7454	7456	7458	7460	7462	7464	7466	7468	7470	7472	
Anmerkungen	■	■	■	■	■	■	■	■	■	■	■	
Wiener Neustadt Hbf (Busbahnhof), Bussteig ?	ab	5.06	6.06	7.06	8.07	9.07	10.07	11.07	12.07	13.07	14.07	15.07
Wiener Neustadt Nord Bahnst (Äußere Bahnzeile)		5.14	6.14	7.14								
Felixdorf Bahnhof (Bahnstraße)	an	5.25	6.25	7.25	8.25	9.25	10.25	11.25	12.25	13.25	14.25	15.25
REX 95 nach WIEN HBF	ab	5.30	6.30	7.30	8.30	9.30	10.30	11.30	12.30	13.30	14.30	15.30

Zugnummer	7474	7476	7478	7480	7482	7484	7436	
Anmerkungen	■	■	■	■	■	■	■	
Wiener Neustadt Hbf (Busbahnhof), Bussteig ?	ab	16.07	17.07	18.07	19.07	20.07	21.07	22.07
Wiener Neustadt Nord Bahnst (Äußere Bahnzeile)								
Felixdorf Bahnhof (Bahnstraße)	an	16.25	17.25	18.25	19.25	20.25	21.25	22.25
REX 95 nach WIEN HBF	ab	16.30	17.30	18.30	19.30	20.30	21.30	22.30

■ Täglich von 29.Juni - 01.September 2024

**Schienenersatzverkehr**

**keine Fahrradbeförderung möglich**

**Hinweis: Ticketverkauf im Bus nur eingeschränkt möglich**

**Hinweis: Ticket bitte vor Fahrtantritt online bzw. mobil, beim Ticketautomaten oder -schalter erwerben**

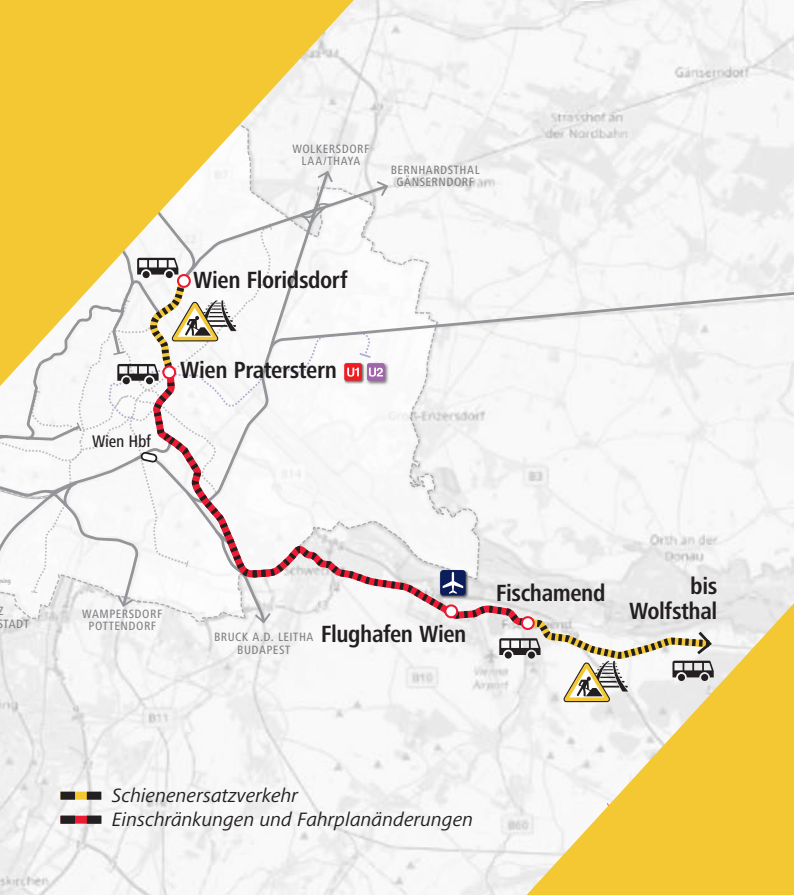
# Fahrplanänderungen

## Wien Floridsdorf und Wolfsthal

Sa. 29.06.2024 (00:00 Uhr) –  
Mo. 02.09.2024 (04:00 Uhr)



[oebb.at/baustellen](https://oebb.at/baustellen)



- Schienenersatzverkehr
- Einschränkungen und Fahrplanänderungen

Sehr geehrte Reisende!

Damit wir Sie auch in Zukunft pünktlich und umweltfreundlich an Ihr Reiseziel bringen, finden von 29.06.2024 (00:00 Uhr) bis 02.09.2024 (04:00 Uhr) zwischen Wien Floridsdorf und Wolfsthal Ausbau- und Erhaltungsarbeiten statt.

Aufgrund dieser Baumaßnahmen kommt es im Nah- und Regionalverkehr auf unterschiedlichen Abschnitten zu Änderungen im Zugverkehr:

- **Wien Floridsdorf – Wien Praterstern („Stammstrecke“)**  
Zwischen Wien Floridsdorf und Wien Praterstern fahren keine Züge. Als Alternative richten wir einen Schienenersatzverkehr mit Bussen für Sie ein.
- **Wien Praterstern – Flughafen Wien**  
Die Züge der Linie REX7 müssen ersatzlos entfallen. Bitte weichen Sie auf die S7 aus. Diese fährt halbstündlich von Wien Praterstern bis zum Flughafen Wien und weiter bis Fischamend.  
  
Die ÖBB Railjets fahren weiterhin zweimal pro Stunde zwischen Wien Meidling bzw. Wien Hauptbahnhof und Flughafen Wien. Alternativ stehen auch die Verbindungen mit dem City Airport Train (CAT) von/nach Wien Mitte sowie die Vienna Airport Lines (VAL) zur Verfügung. Für beide ist ein separates Ticket erforderlich.
- **Fischamend – Wolfsthal**  
Die Strecke zwischen Fischamend und Wolfsthal ist gesperrt. Wir richten einen Schienenersatzverkehr mit Bussen für Sie ein. Bitte beachten Sie, dass die Busse des Schienenersatzverkehrs abweichend vom regulären Fahrplan zu geänderten Zeiten abfahren können.

Informieren Sie sich bitte rechtzeitig im Vorfeld über die Änderungen sowie über die Standorte der Haltestellen des Schienenersatzverkehrs. **Mit Fahrrädern ist die Benutzung der Schienenersatzverkehrsbusse nicht möglich.**

Mobilitätseingeschränkte Reisende bitten wir, sich vor Fahrtantritt mit dem ÖBB Kund:innenservice unter **05-1717-5** in Verbindung zu setzen.

**Bitte planen Sie Zeitreserven ein und prüfen Sie kurz vor Reiseantritt Ihre Verbindung: [oebb.at](https://oebb.at), [oebb.at/baustellen](https://oebb.at/baustellen), 05-1717 und SCOTTY mobil.**

Gültig von 29.Juni 08:00 Uhr bis 01.September 2024 17:00 Uhr

## Schienerersatzverkehr Fischamend - Wolfsthal

Zugnummer	19081	19083	19085	19087	19089	19091	19093	19095	19097	19099	19101	19103	19105	19107	19109
<b>von WIEN</b> an	4.50	5.20	5.50	6.20	6.50	7.20	7.50	8.20	8.50	9.20	9.50	10.20	10.50	11.20	11.50
Fischamend Bahnhof (Bahnhofstraße) ab	4.55	5.25	5.55	6.25	6.55	7.25	7.55	8.25	8.55	9.25	9.55	10.25	10.55	11.25	11.55
Maria Ellend/Donau Bahnhof (Bundesstraße)	5.02	5.32	6.02	6.32	7.02	7.32	8.02	8.32	9.02	9.32	10.02	10.32	11.02	11.32	12.02
Haslau/Donau Bahnhof (Bundesstraße)	5.04	5.34	6.04	6.34	7.04	7.34	8.04	8.34	9.04	9.34	10.04	10.34	11.04	11.34	12.04
Regelsbrunn Hainburger Straße	5.10	5.40	6.10	6.40	7.10	7.40	8.10	8.40	9.10	9.40	10.10	10.40	11.10	11.40	12.10
Wildungsmauer Bahnhof (Bundesstraße)	5.13	5.43	6.13	6.43	7.13	7.43	8.13	8.43	9.13	9.43	10.13	10.43	11.13	11.43	12.13
Petronell-Carnuntum Bahnhof (Vorplatz)	5.18	5.48	6.18	6.48	7.18	7.48	8.18	8.48	9.18	9.48	10.18	10.48	11.18	11.48	12.18
Bad Deutsch-Altenburg Bahnhof (Westseite)	5.26	5.56	6.26	6.56	7.26	7.56	8.26	8.56	9.26	9.56	10.26	10.56	11.26	11.56	12.26
Hainburg/Donau Bahnstraße	5.31	6.01	6.31	7.01	7.31	8.01	8.31	9.01	9.31	10.01	10.31	11.01	11.31	12.01	12.31
Hainburg/Donau Wiener Tor	5.32	6.02	6.32	7.02	7.32	8.02	8.32	9.02	9.32	10.02	10.32	11.02	11.32	12.02	12.32
Hainburg/Donau Ungartor/B9	5.35	6.05	6.35	7.05	7.35	8.05	8.35	9.05	9.35	10.05	10.35	11.05	11.35	12.05	12.35
Wolfsthal Bahnhof (Vorplatz) an	5.42	6.12	6.42	7.12	7.42	8.12	8.42	9.12	9.42	10.12	10.42	11.12	11.42	12.12	12.42

Zugnummer	19111	19113	19115	19117	19119	19121	19123	19123	19125	19125	19127	19127	19129	19129	19131
<b>von WIEN</b> an	12.20	12.50	13.20	13.50	14.20	14.50	15.20	15.20	15.50	15.50	16.20	16.20	16.50	16.50	17.20
Fischamend Bahnhof (Bahnhofstraße) ab	12.25	12.55	13.25	13.55	14.25	14.55	15.25	15.25	15.55	15.55	16.25	16.25	16.55	16.55	17.25
Maria Ellend/Donau Bahnhof (Bundesstraße)	12.32	13.02	13.32	14.02	14.32	15.02	15.32	15.32	16.02	16.02	16.32	16.32	17.02	17.02	17.32
Haslau/Donau Bahnhof (Bundesstraße)	12.34	13.04	13.34	14.04	14.34	15.04	15.34	15.34	16.04	16.04	16.34	16.34	17.04	17.04	17.34
Regelsbrunn Hainburger Straße	12.40	13.10	13.40	14.10	14.40	15.10	15.40	15.40	16.10	16.10	16.40	16.40	17.10	17.10	17.40
Wildungsmauer Bahnhof (Bundesstraße)	12.43	13.13	13.43	14.13	14.43	15.13	15.43	15.43	16.13	16.13	16.43	16.43	17.13	17.13	17.43
Petronell-Carnuntum Bahnhof (Vorplatz)	12.48	13.18	13.48	14.18	14.48	15.18	15.48	15.48	16.18	16.18	16.48	16.48	17.18	17.18	17.48
Bad Deutsch-Altenburg Bahnhof (Westseite)	12.56	13.26	13.56	14.26	14.56	15.26	15.56		16.26		16.56		17.26		17.56
Hainburg/Donau Bahnstraße	13.01	13.31	14.01	14.31	15.01	15.31	16.01		16.31		17.01		17.31		18.01
Hainburg/Donau Wiener Tor	13.02	13.32	14.02	14.32	15.02	15.32	16.02		16.32		17.02		17.32		18.02
Hainburg/Donau Ungartor/B9	13.05	13.35	14.05	14.35	15.05	15.35	16.05		16.35		17.05		17.35		18.05
Wolfsthal Bahnhof (Vorplatz) an	13.12	13.42	14.12	14.42	15.12	15.42	16.12		16.42		17.12		17.42		18.12

Zugnummer	19131	19133	19133	19135	19135	19137	19139	19141	19143	19145	19147	19149	19151	19153	19155
<b>von WIEN</b> an	17.20	17.50	17.50	18.20	18.20	18.50	19.20	19.50	20.20	20.50	21.20	21.50	22.20	22.50	23.20
Fischamend Bahnhof (Bahnhofstraße) ab	17.25	17.55	17.55	18.25	18.25	18.55	19.25	19.55	20.25	20.55	21.25	21.55	22.25	22.55	23.25
Maria Ellend/Donau Bahnhof (Bundesstraße)	17.32	18.02	18.02	18.32	18.32	19.02	19.32	20.02	20.32	21.02	21.32	22.02	22.32	23.02	23.32
Haslau/Donau Bahnhof (Bundesstraße)	17.34	18.04	18.04	18.34	18.34	19.04	19.34	20.04	20.34	21.04	21.34	22.04	22.34	23.04	23.34
Regelsbrunn Hainburger Straße	17.40	18.10	18.10	18.40	18.40	19.10	19.40	20.10	20.40	21.10	21.40	22.10	22.40	23.10	23.40
Wildungsmauer Bahnhof (Bundesstraße)	17.43	18.13	18.13	18.43	18.43	19.13	19.43	20.13	20.43	21.13	21.43	22.13	22.43	23.13	23.43
Petronell-Carnuntum Bahnhof (Vorplatz)	17.48	18.18	18.18	18.48	18.48	19.18	19.48	20.18	20.48	21.18	21.48	22.18	22.48	23.18	23.48
Bad Deutsch-Altenburg Bahnhof (Westseite)		18.26		18.56		19.26	19.56	20.26	20.56	21.26	21.56	22.26	22.56	23.26	23.56
Hainburg/Donau Bahnstraße		18.31		19.01		19.31	20.01	20.31	21.01	21.31	22.01	22.31	23.01	23.31	0.01
Hainburg/Donau Wiener Tor		18.32		19.02		19.32	20.02	20.32	21.02	21.32	22.02	22.32	23.02	23.32	0.02
Hainburg/Donau Ungartor/B9		18.35		19.05		19.35	20.05	20.35	21.05	21.35	22.05	22.35	23.05	23.35	0.05
Wolfsthal Bahnhof (Vorplatz) an		18.42		19.12		19.42	20.12	20.42	21.12	21.42	22.12	22.42	23.12	23.42	0.12

Zugnummer	19157	19159	19061
<b>von WIEN</b> an	23.50	0.20	0.50
Fischamend Bahnhof (Bahnhofstraße) ab	23.55	0.25	0.55
Maria Ellend/Donau Bahnhof (Bundesstraße)	0.02	0.32	1.02
Haslau/Donau Bahnhof (Bundesstraße)	0.04	0.34	1.04
Regelsbrunn Hainburger Straße	0.10	0.40	1.10
Wildungsmauer Bahnhof (Bundesstraße)	0.13	0.43	1.13
Petronell-Carnuntum Bahnhof (Vorplatz)	0.18	0.48	1.18
Bad Deutsch-Altenburg Bahnhof (Westseite)	0.26	0.56	1.26
Hainburg/Donau Bahnstraße	0.31	1.01	1.31
Hainburg/Donau Wiener Tor	0.32	1.02	1.32
Hainburg/Donau Ungartor/B9	0.35	1.05	1.35
Wolfsthal Bahnhof (Vorplatz) an	0.42	1.12	1.42

- 1 Täglich von 30.Juni - 01.September 2024
- 2 Montag - Freitag, wenn Werktag von 01.Juli - 30.August 2024
- 3 Täglich von 29.Juni - 01.September 2024
- 4 Täglich von 29.Juni - 31.August 2024

**Schienerersatzverkehr**

keine Fahrradbeförderung möglich

Hinweis: Ticketverkauf im Bus nur eingeschränkt möglich

Hinweis: Ticket bitte vor Fahrtantritt online bzw. mobil, beim Ticketautomaten oder -schalter erwerben

Gültig von 29.Juni 08:00 Uhr bis 01.September 2024 17:00 Uhr

## Schienerersatzverkehr Wolfsthal - Fischamend

Zugnummer	19168	19080	19082	19084	19084	19086	19086	19088	19088	19090	19090	19092	19092	19094	19094
Anmerkungen	1	1	1	1	2	1	2	1	2	1	2	1	2	3	2
Wolfsthal Bahnhof (Vorplatz) ab	0.18	3.48	4.18	4.48		5.18		5.48		6.18		6.48		7.18	
Hainburg/Donau Ungartor/B9	0.25	3.55	4.25	4.55		5.25		5.55		6.25		6.55		7.25	
Hainburg/Donau Hauptplatz	0.27	3.57	4.27	4.57		5.27		5.57		6.27		6.57		7.27	
Hainburg/Donau Bahnstraße	0.29	3.59	4.29	4.59		5.29		5.59		6.29		6.59		7.29	
Bad Deutsch-Altenburg Bahnhof (Westseite)	0.34	4.04	4.34	5.04		5.34		6.04		6.34		7.04		7.34	
Petronell-Carnuntum Bahnhof (Vorplatz)	0.42	4.12	4.42	5.12	5.12	5.42	5.42	6.12	6.12	6.42	6.42	7.12	7.12	7.42	7.42
Wildungsmauer Bahnhof (Bundesstraße)	0.47	4.17	4.47	5.17	5.17	5.47	5.47	6.17	6.17	6.47	6.47	7.17	7.17	7.47	7.47
Regelsbrunn Hainburger Straße	0.49	4.19	4.49	5.19	5.19	5.49	5.49	6.19	6.19	6.49	6.49	7.19	7.19	7.49	7.49
Haslau/Donau Bahnhof (Bundesstraße)	0.55	4.25	4.55	5.25	5.25	5.55	5.55	6.25	6.25	6.55	6.55	7.25	7.25	7.55	7.55
Maria Ellend/Donau Bahnhof (Bundesstraße)	0.57	4.27	4.57	5.27	5.27	5.57	5.57	6.27	6.27	6.57	6.57	7.27	7.27	7.57	7.57
Fischamend Bahnhof (Bahnhofstraße) an	1.04	4.34	5.04	5.34	5.34	6.04	6.04	6.34	6.34	7.04	7.04	7.34	7.34	8.04	8.04
nach WIEN ab	1.11	4.41	5.11	5.41	5.41	6.11	6.11	6.41	6.41	7.11	7.11	7.41	7.41	8.11	8.11

Zugnummer	19096	19096	19098	19100	19106	19104	19110	19108	19114	19112	19118	19116	19122	19120	19126
Anmerkungen	3	2	3	3	3	3	3	3	3	3	3	3	3	3	3
Wolfsthal Bahnhof (Vorplatz) ab	7.48		8.18	8.48	9.18	9.48	10.18	10.48	11.18	11.48	12.18	12.48	13.18	13.48	14.18
Hainburg/Donau Ungartor/B9	7.55		8.25	8.55	9.25	9.55	10.25	10.55	11.25	11.55	12.25	12.55	13.25	13.55	14.25
Hainburg/Donau Hauptplatz	7.57		8.27	8.57	9.27	9.57	10.27	10.57	11.27	11.57	12.27	12.57	13.27	13.57	14.27
Hainburg/Donau Bahnstraße	7.59		8.29	8.59	9.29	9.59	10.29	10.59	11.29	11.59	12.29	12.59	13.29	13.59	14.29
Bad Deutsch-Altenburg Bahnhof (Westseite)	8.04		8.34	9.04	9.34	10.04	10.34	11.04	11.34	12.04	12.34	13.04	13.34	14.04	14.34
Petronell-Carnuntum Bahnhof (Vorplatz)	8.12	8.12	8.42	9.12	9.42	10.12	10.42	11.12	11.42	12.12	12.42	13.12	13.42	14.12	14.42
Wildungsmauer Bahnhof (Bundesstraße)	8.17	8.17	8.47	9.17	9.47	10.17	10.47	11.17	11.47	12.17	12.47	13.17	13.47	14.17	14.47
Regelsbrunn Hainburger Straße	8.19	8.19	8.49	9.19	9.49	10.19	10.49	11.19	11.49	12.19	12.49	13.19	13.49	14.19	14.49
Haslau/Donau Bahnhof (Bundesstraße)	8.25	8.25	8.55	9.25	9.55	10.25	10.55	11.25	11.55	12.25	12.55	13.25	13.55	14.25	14.55
Maria Ellend/Donau Bahnhof (Bundesstraße)	8.27	8.27	8.57	9.27	9.57	10.27	10.57	11.27	11.57	12.27	12.57	13.27	13.57	14.27	14.57
Fischamend Bahnhof (Bahnhofstraße) an	8.34	8.34	9.04	9.34	10.04	10.34	11.04	11.34	12.04	12.34	13.04	13.34	14.04	14.34	15.04
nach WIEN ab	8.41	8.41	9.11	9.41	10.11	10.41	11.11	11.41	12.11	12.41	13.11	13.41	14.11	14.41	15.11

Zugnummer	19124	19130	19128	19134	19136	19138	19140	19142	19144	19146	19148	19150	19152	19154	19156
Anmerkungen	3	3	3	3	4	4	4	4	4	4	4	4	4	4	4
Wolfsthal Bahnhof (Vorplatz) ab	14.48	15.18	15.48	16.18	16.48	17.18	17.48	18.18	18.48	19.18	19.48	20.18	20.48	21.18	21.48
Hainburg/Donau Ungartor/B9	14.55	15.25	15.55	16.25	16.55	17.25	17.55	18.25	18.55	19.25	19.55	20.25	20.55	21.25	21.55
Hainburg/Donau Hauptplatz	14.57	15.27	15.57	16.27	16.57	17.27	17.57	18.27	18.57	19.27	19.57	20.27	20.57	21.27	21.57
Hainburg/Donau Bahnstraße	14.59	15.29	15.59	16.29	16.59	17.29	17.59	18.29	18.59	19.29	19.59	20.29	20.59	21.29	21.59
Bad Deutsch-Altenburg Bahnhof (Westseite)	15.04	15.34	16.04	16.34	17.04	17.34	18.04	18.34	19.04	19.34	20.04	20.34	21.04	21.34	22.04
Petronell-Carnuntum Bahnhof (Vorplatz)	15.12	15.42	16.12	16.42	17.12	17.42	18.12	18.42	19.12	19.42	20.12	20.42	21.12	21.42	22.12
Wildungsmauer Bahnhof (Bundesstraße)	15.17	15.47	16.17	16.47	17.17	17.47	18.17	18.47	19.17	19.47	20.17	20.47	21.17	21.47	22.17
Regelsbrunn Hainburger Straße	15.19	15.49	16.19	16.49	17.19	17.49	18.19	18.49	19.19	19.49	20.19	20.49	21.19	21.49	22.19
Haslau/Donau Bahnhof (Bundesstraße)	15.25	15.55	16.25	16.55	17.25	17.55	18.25	18.55	19.25	19.55	20.25	20.55	21.25	21.55	22.25
Maria Ellend/Donau Bahnhof (Bundesstraße)	15.27	15.57	16.27	16.57	17.27	17.57	18.27	18.57	19.27	19.57	20.27	20.57	21.27	21.57	22.27
Fischamend Bahnhof (Bahnhofstraße) an	15.34	16.04	16.34	17.04	17.34	18.04	18.34	19.04	19.34	20.04	20.34	21.04	21.34	22.04	22.34
nach WIEN ab	15.41	16.11	16.41	17.11	17.41	18.11	18.41	19.11	19.41	20.11	20.41	21.11	21.41	22.11	22.41

Zugnummer	19158	19162	19164	19166
Anmerkungen	4	4	4	4
Wolfsthal Bahnhof (Vorplatz) ab	22.18	22.48	23.18	23.48
Hainburg/Donau Ungartor/B9	22.25	22.55	23.25	23.55
Hainburg/Donau Hauptplatz	22.27	22.57	23.27	23.57
Hainburg/Donau Bahnstraße	22.29	22.59	23.29	23.59
Bad Deutsch-Altenburg Bahnhof (Westseite)	22.34	23.04	23.34	0.04
Petronell-Carnuntum Bahnhof (Vorplatz)	22.42	23.12	23.42	0.12
Wildungsmauer Bahnhof (Bundesstraße)	22.47	23.17	23.47	0.17
Regelsbrunn Hainburger Straße	22.49	23.19	23.49	0.19
Haslau/Donau Bahnhof (Bundesstraße)	22.55	23.25	23.55	0.25
Maria Ellend/Donau Bahnhof (Bundesstraße)	22.57	23.27	23.57	0.27
Fischamend Bahnhof (Bahnhofstraße) an	23.04	23.34	0.04	0.34
nach WIEN ab	23.11	23.41	0.11	0.41

- 1 Täglich von 30.Juni - 01.September 2024
- 2 Montag - Freitag, wenn Werktag von 01.Juli - 30.August 2024
- 3 Täglich von 29.Juni - 01.September 2024
- 4 Täglich von 29.Juni - 31.August 2024

**Hinweis: Ticketverkauf im Bus nur eingeschränkt möglich**

**keine Fahrradbeförderung möglich**

**Hinweis: Ticket bitte vor Fahrtantritt online bzw. mobil, beim Ticketautomaten oder -schalter erwerben**

**Schienerersatzverkehr**